



ФЕДЕРАЛЬНАЯ СЛУЖБА
ГОСУДАРСТВЕННОЙ СТАТИСТИКИ

Неполная занятость и движение работников крупных и средних организаций Липецкой области



за III квартал 2022 года



ФЕДЕРАЛЬНАЯ СЛУЖБА
ГОСУДАРСТВЕННОЙ СТАТИСТИКИ

Неполная занятость и движение работников крупных и средних организаций

Липецкой области

за III квартал 2022 года

- 01 НЕПОЛНАЯ ЗАНЯТОСТЬ РАБОТНИКОВ КРУПНЫХ И СРЕДНИХ ПРЕДПРИЯТИЙ И ОРГАНИЗАЦИЙ
- 02 ДИНАМИКА ЧИСЛЕННОСТИ РАБОТАЮЩИХ НЕПОЛНОЕ РАБОЧЕЕ ВРЕМЯ ПО СОГЛАШЕНИЮ МЕЖДУ РАБОТНИКОМ И РАБОТОДАТЕЛЕМ
- 03 ЧИСЛЕННОСТЬ РАБОТАЮЩИХ НЕПОЛНОЕ РАБОЧЕЕ ВРЕМЯ ПО СОГЛАШЕНИЮ МЕЖДУ РАБОТНИКОМ И РАБОТОДАТЕЛЕМ
- 04 ЧИСЛЕННОСТЬ ПРИНЯТЫХ РАБОТНИКОВ КРУПНЫХ И СРЕДНИХ ПРЕДПРИЯТИЙ И ОРГАНИЗАЦИЙ
- 05 ДИНАМИКА ЧИСЛЕННОСТИ ПРИНЯТЫХ РАБОТНИКОВ КРУПНЫХ И СРЕДНИХ ПРЕДПРИЯТИЙ И ОРГАНИЗАЦИЙ
- 06 ЧИСЛЕННОСТЬ ВЫБЫВШИХ РАБОТНИКОВ КРУПНЫХ И СРЕДНИХ ПРЕДПРИЯТИЙ И ОРГАНИЗАЦИЙ
- 07 ДИНАМИКА ЧИСЛЕННОСТИ ВЫБЫВШИХ РАБОТНИКОВ КРУПНЫХ И СРЕДНИХ ПРЕДПРИЯТИЙ И ОРГАНИЗАЦИЙ

* Ежемесячные данные оперативной статистики.





НЕПОЛНАЯ ЗАНЯТОСТЬ РАБОТНИКОВ КРУПНЫХ И СРЕДНИХ ПРЕДПРИЯТИЙ И ОРГАНИЗАЦИЙ,

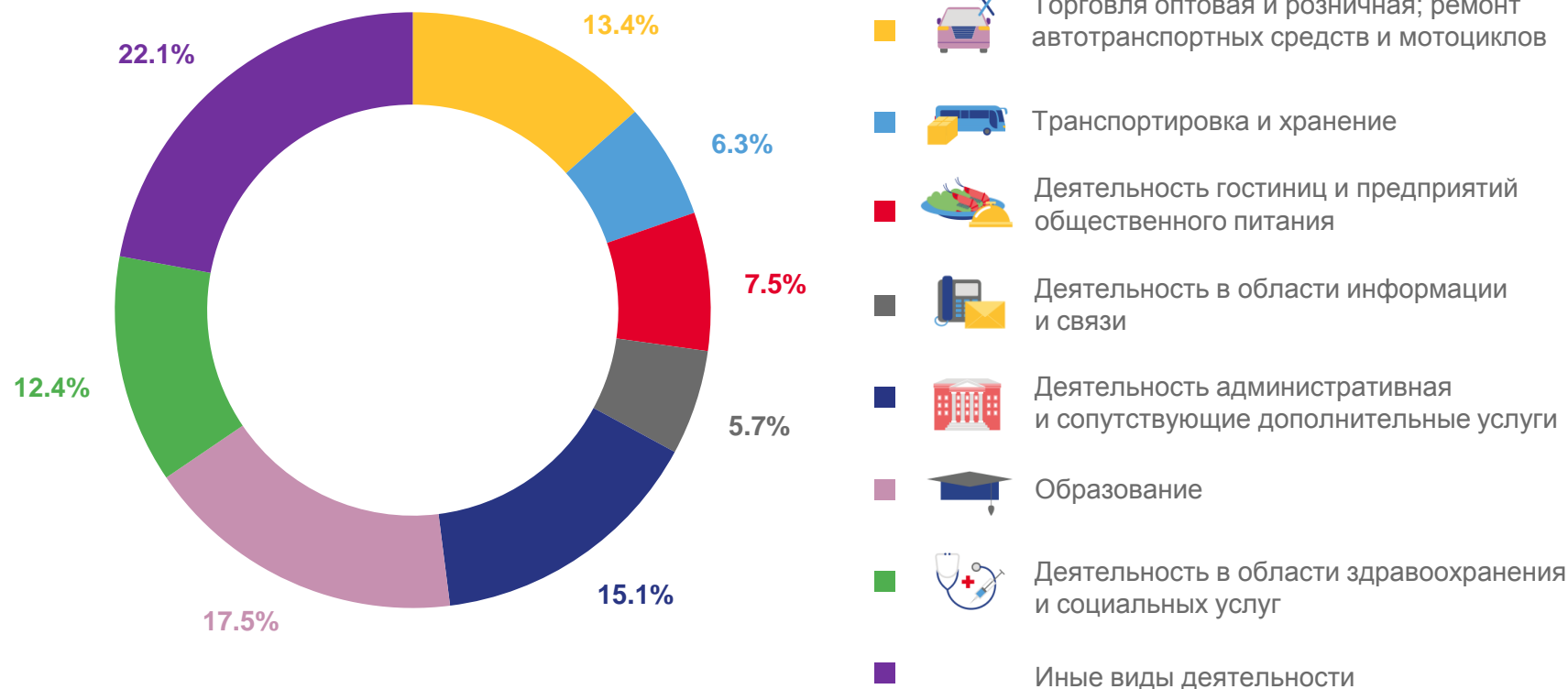
ЗА III КВАРТАЛ 2022 ГОДА

Численность работающих неполное рабочее время по соглашению между работником и работодателем

4 315 человек

1,7%

в % от списочной численности работников обследуемых предприятий и организаций





ДИНАМИКА ЧИСЛЕННОСТИ РАБОТАЮЩИХ НЕПОЛНОЕ РАБОЧЕЕ ВРЕМЯ ПО СОГЛАШЕНИЮ МЕЖДУ РАБОТНИКОМ И РАБОТОДАТЕЛЕМ, В %

за III квартал 2022 г.

94,2%

в % к предыдущему
кварталу

74,3%

в % к соответствующему
кварталу предыдущего года

за период с начала 2022 г.

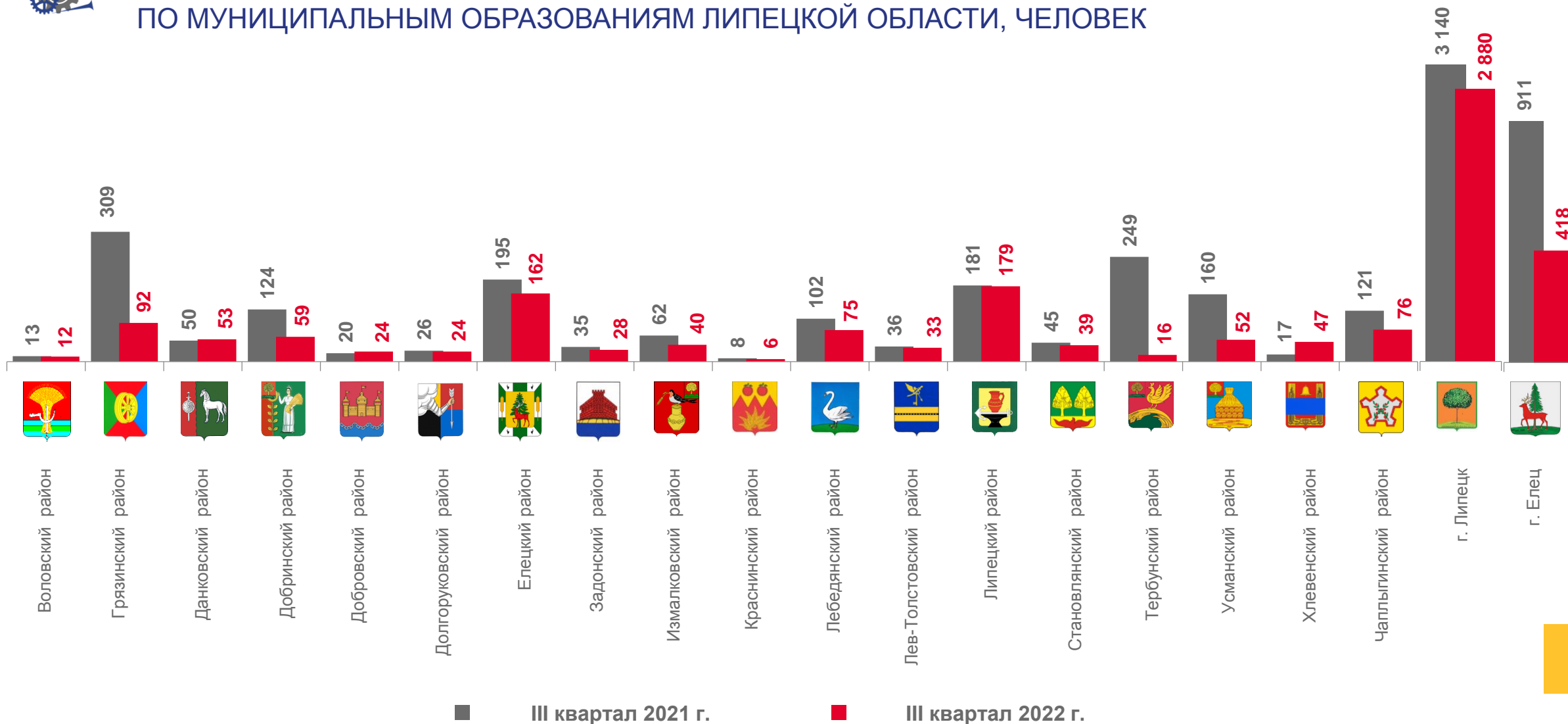
78,6%

в % к соответствующему периоду
с начала предыдущего года





ЧИСЛЕННОСТЬ РАБОТАЮЩИХ НЕПОЛНОЕ РАБОЧЕЕ ВРЕМЯ ПО СОГЛАШЕНИЮ МЕЖДУ РАБОТНИКОМ И РАБОТОДАТЕЛЕМ, ПО МУНИЦИПАЛЬНЫМ ОБРАЗОВАНИЯМ ЛИПЕЦКОЙ ОБЛАСТИ, ЧЕЛОВЕК





ЧИСЛЕННОСТЬ ПРИНЯТЫХ РАБОТНИКОВ КРУПНЫХ И СРЕДНИХ ПРЕДПРИЯТИЙ И ОРГАНИЗАЦИЙ,

ЗА III КВАРТАЛ 2022 ГОДА, ТЫС. ЧЕЛОВЕК

за III квартал 2022 г.

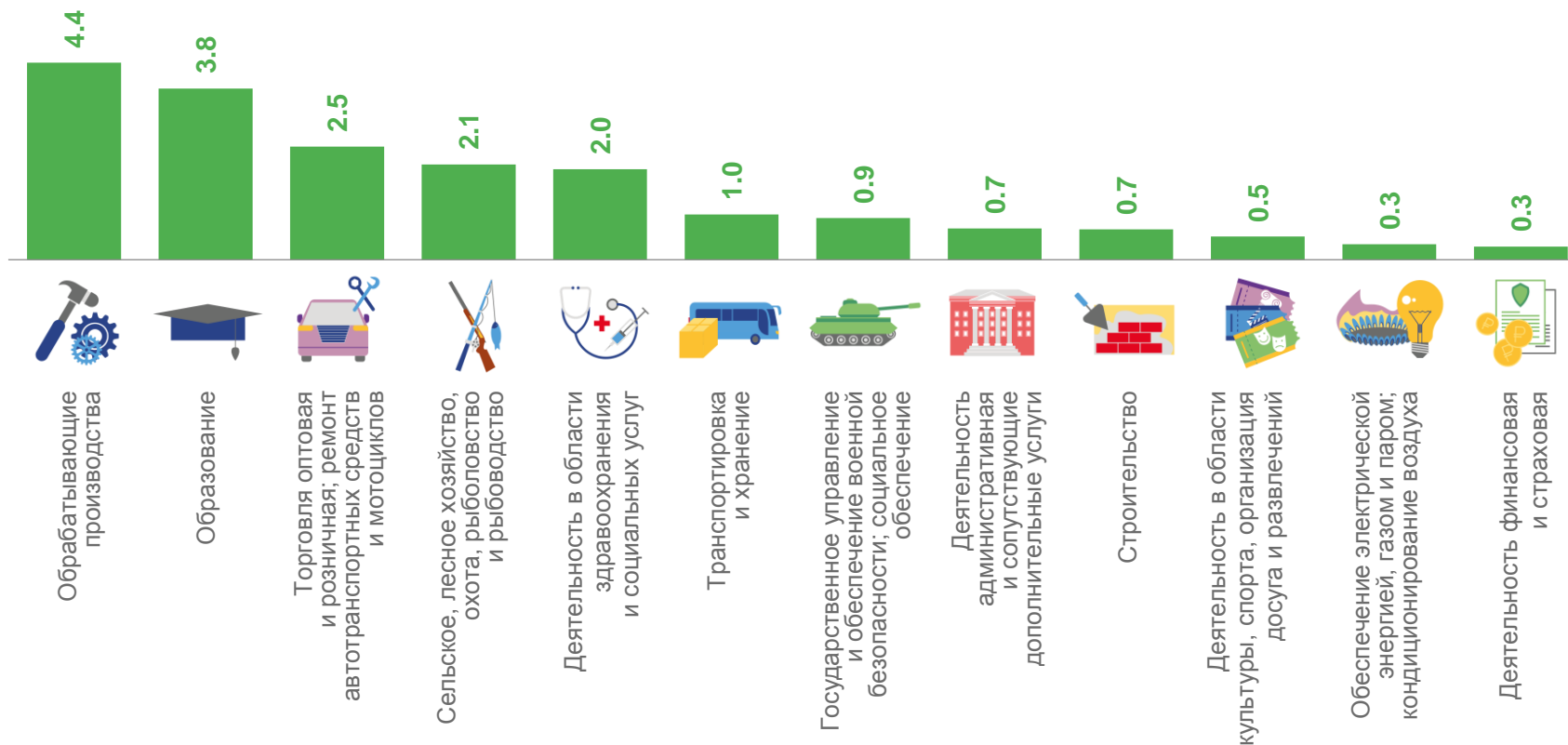
Виды экономической деятельности предприятий и организаций с наибольшей численностью принятых работников

20,5 ТЫС. ЧЕЛОВЕК

ИЗ НИХ:

1,4 ТЫС. ЧЕЛОВЕК

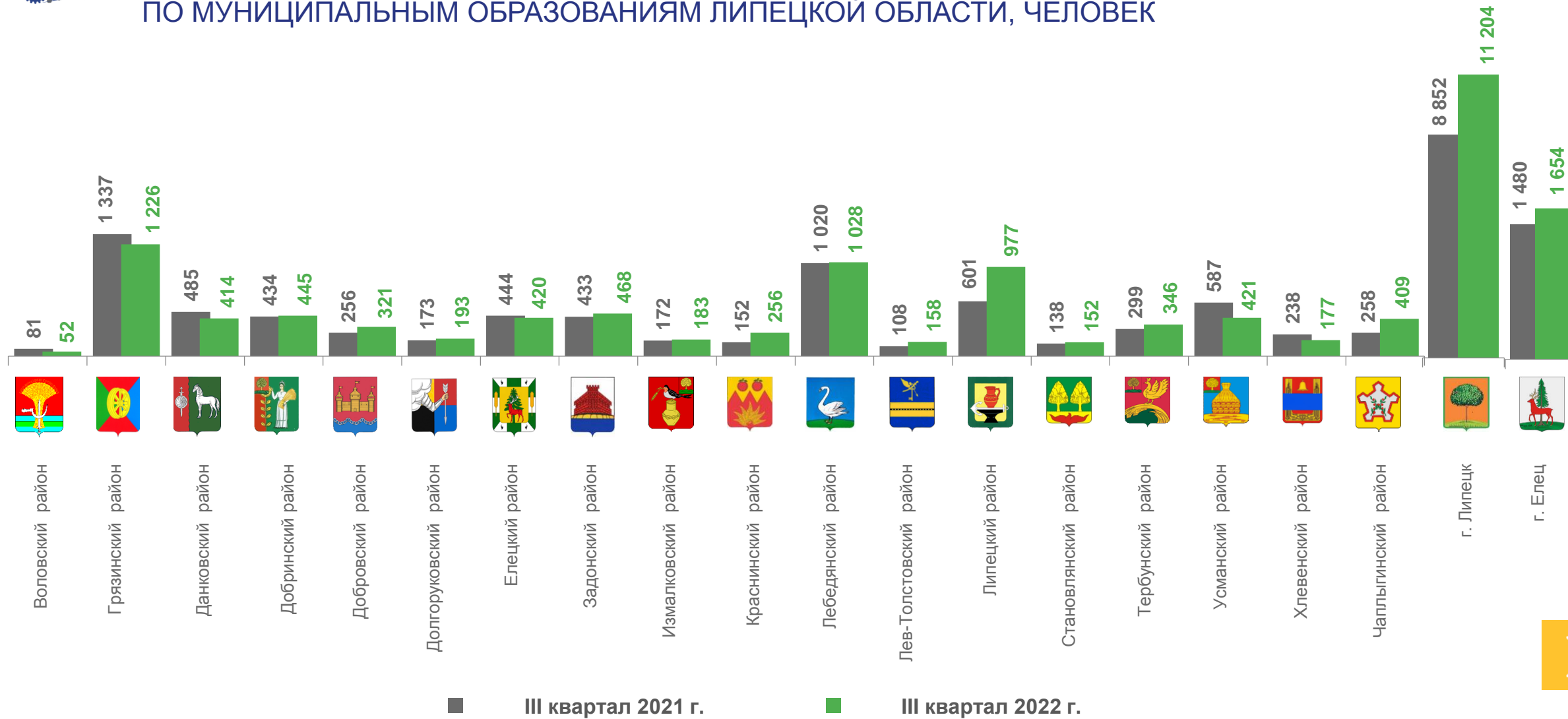
на дополнительно введённые рабочие места





ЧИСЛЕННОСТЬ ПРИНЯТЫХ РАБОТНИКОВ КРУПНЫХ И СРЕДНИХ ПРЕДПРИЯТИЙ И ОРГАНИЗАЦИЙ

ПО МУНИЦИПАЛЬНЫМ ОБРАЗОВАНИЯМ ЛИПЕЦКОЙ ОБЛАСТИ, ЧЕЛОВЕК





ДИНАМИКА ЧИСЛЕННОСТИ ПРИНЯТЫХ РАБОТНИКОВ КРУПНЫХ И СРЕДНИХ ПРЕДПРИЯТИЙ И ОРГАНИЗАЦИЙ,

В %

за III квартал 2022 г.

132,4%

в % к предыдущему
кварталу

116,8%

в % к соответствующему
кварталу предыдущего года

за период с начала 2022 г.

113,9%

в % к соответствующему периоду
с начала предыдущего года





ЧИСЛЕННОСТЬ ВЫБЫВШИХ РАБОТНИКОВ КРУПНЫХ И СРЕДНИХ ПРЕДПРИЯТИЙ И ОРГАНИЗАЦИЙ

ЗА III КВАРТАЛ 2022 ГОДА

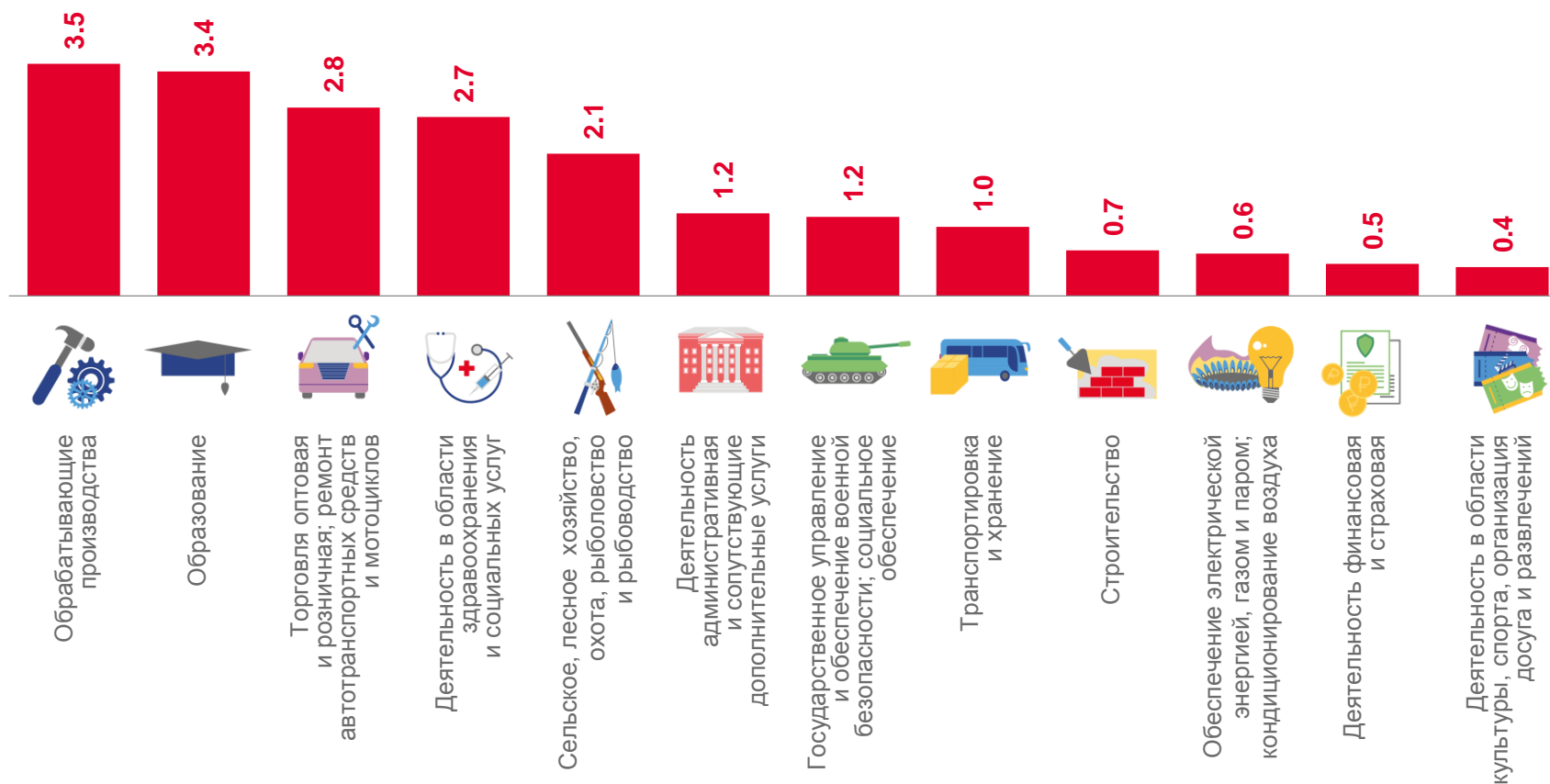
за III квартал 2022 г.

21,7 ТЫС.
ЧЕЛОВЕК

114,9%

в % к соответствующему
кварталу предыдущего года

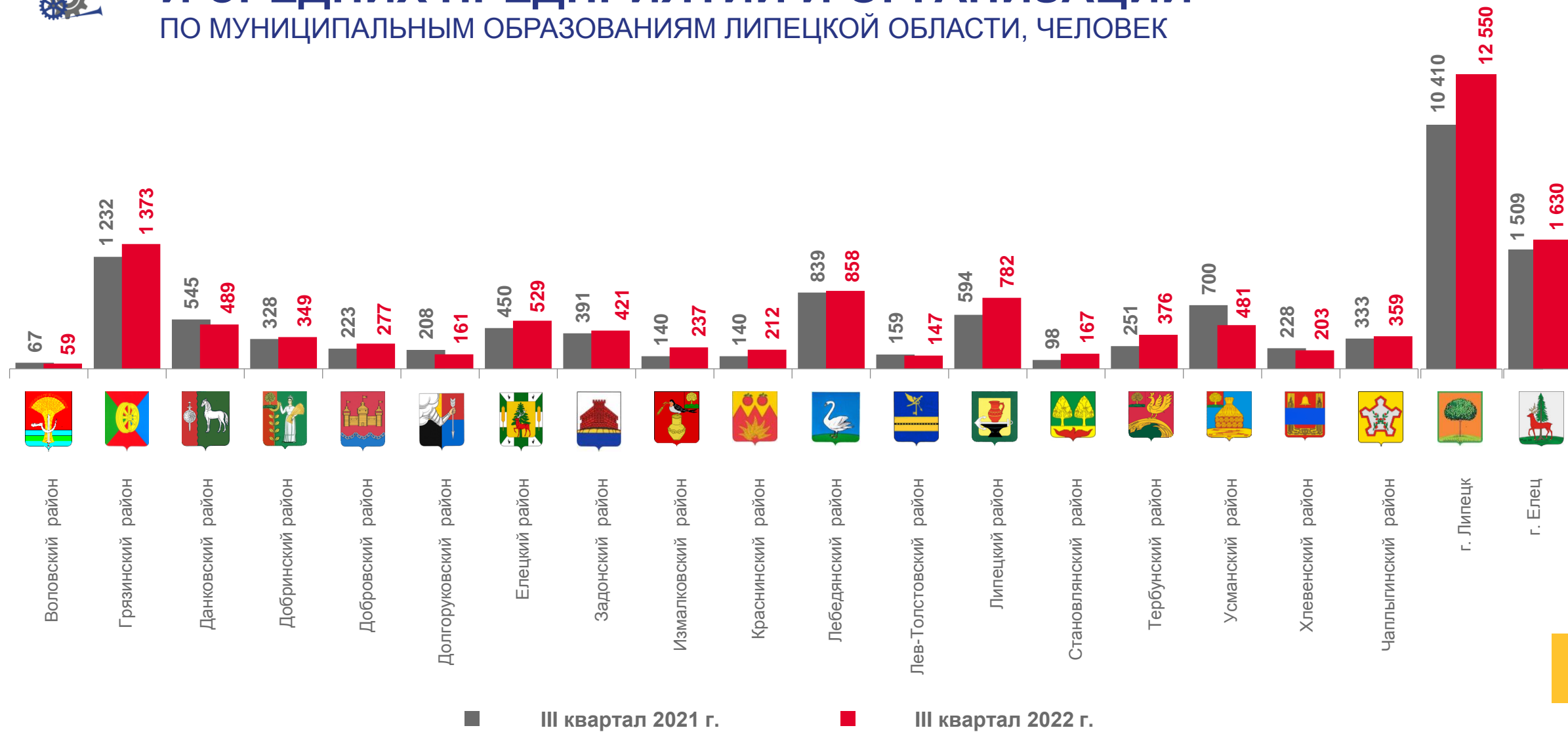
Виды экономической деятельности предприятий и организаций
с наибольшей численностью выбывших работников, тыс. человек





ЧИСЛЕННОСТЬ ВЫБЫВШИХ РАБОТНИКОВ КРУПНЫХ И СРЕДНИХ ПРЕДПРИЯТИЙ И ОРГАНИЗАЦИЙ

ПО МУНИЦИПАЛЬНЫМ ОБРАЗОВАНИЯМ ЛИПЕЦКОЙ ОБЛАСТИ, ЧЕЛОВЕК





ЧИСЛЕННОСТЬ ВЫБЫВШИХ РАБОТНИКОВ КРУПНЫХ И СРЕДНИХ ПРЕДПРИЯТИЙ И ОРГАНИЗАЦИЙ

ПО ПРИЧИНАМ ВЫБЫТИЯ, ЗА III КВАРТАЛ 2022 ГОДА

21,7 ТЫС.
человек

из них:

1,5 ТЫС.
человек

по соглашению сторон

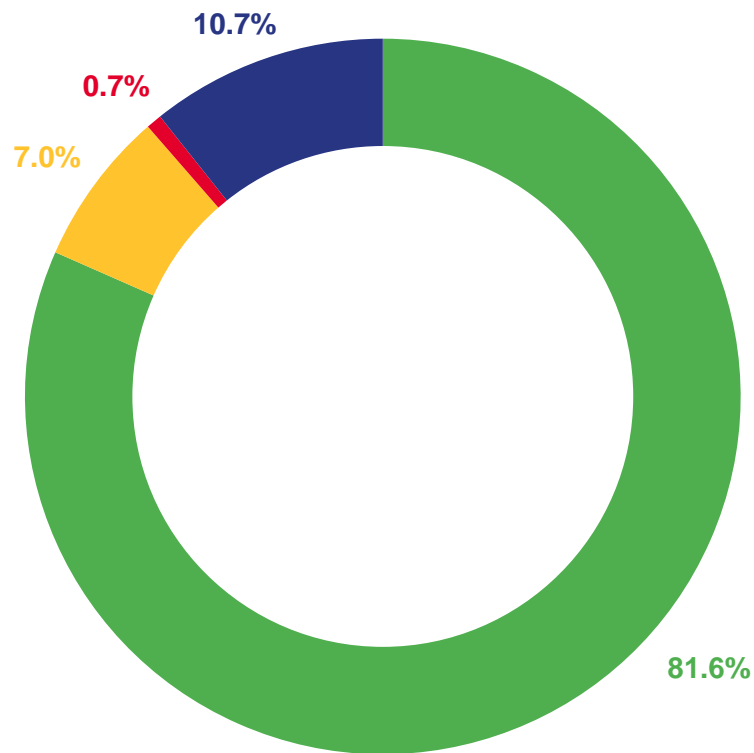
0,2 ТЫС.
человек

в связи с сокращением
численности работников

17,7 ТЫС.
человек

по собственному желанию

Распределение численности выбывших работников по причинам выбытия, в %



- По собственному желанию
- По соглашению сторон
- В связи с сокращением численности работников
- По другим причинам





ДИНАМИКА ЧИСЛЕННОСТИ ВЫБЫВШИХ РАБОТНИКОВ КРУПНЫХ И СРЕДНИХ ПРЕДПРИЯТИЙ И ОРГАНИЗАЦИЙ,

В %

за III квартал 2022 г.

114,8%

в % к предыдущему кварталу

114,9%

в % к соответствующему кварталу предыдущего года

за период с начала 2022 г.

108,5%

в % к соответствующему периоду с начала предыдущего года

